

Bánh Trường Sinh

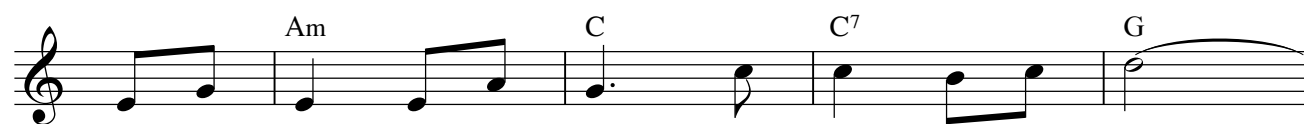
Lm. Mi Trâm



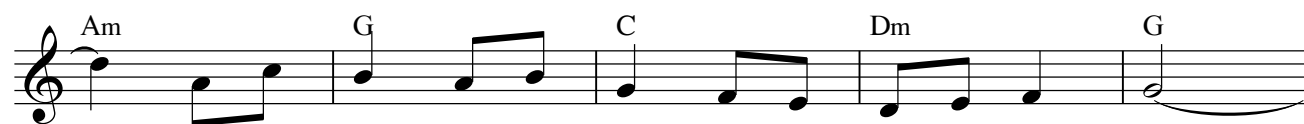
ĐK. Đức Ki - tô là Bánh trường sinh. Hãy



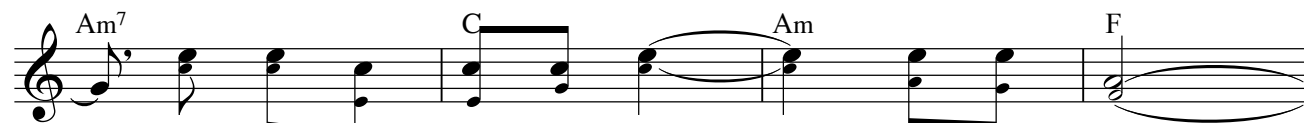
đến tôn thờ Ngài, hãy đến tôn thờ Ngài.



1. Ngài trời lại vì chúng ta Bí tích Mình Máu Thánh,
2. Ngài chính là bạn chúng ta sớm tối Ngài gỡ cửa.



— để chúng ta luôn nhớ lại qua khổ hình Ngài phục sinh.
— Ngài ước mong được đón nhận trong tâm hồn người con Chúa.



— Hãy biết một niềm sùng kính Bí tích này,
— Hãy sống thật tình mời Chúa đến mỗi ngày.



— hãy thấy tỏ tường tình Chúa cứu chúng ta.
— thánh hóa cuộc đời rồi Chúa cứu chúng ta.