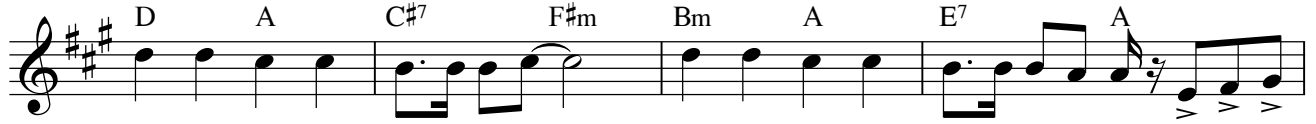
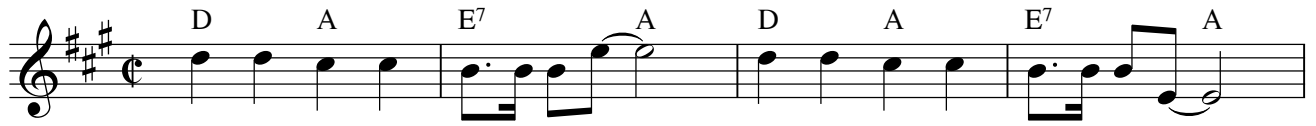


# Chúa Đã Sinh Ra

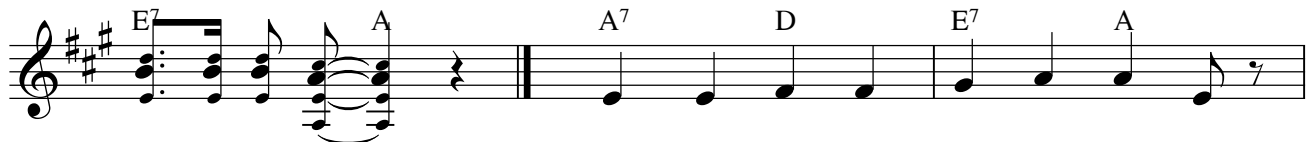
Thành Tâm



Chúa đã giáng trần. Al - le - lu - ia!\_\_\_ Đến mặc xác phàm



Al - le - lu - ia!\_\_\_ Chúa đã sinh ra Al - le - lu - ia!\_\_\_ Chúa đã sinh ra



Al - le - lu - ia!\_\_\_  
 1. Từ ngàn xưa Thiên Chúa đã hứa rằng:  
 2. Từ trời cao Con Chúa đã giáng trần,  
 3. Từ ngàn xưa Thiên Chúa đã khăng dùm



một ngày kia xuống thăm nhân trần, thì ngày nay Thiên  
 một *Hài Nhi* đã sinh ra đời. Vì tình thương Thiên  
 lời phàm nhân để loan Tin Mừng, thì ngày nay Thiên



Chúa đã giữ lời, lời Người ngày xưa đã hứa.  
 Chúa đã thí Người, Người là nguồn ơn cứu thoát.  
 Chúa tỏ ý Người, nhờ lời Người Con chí ái.