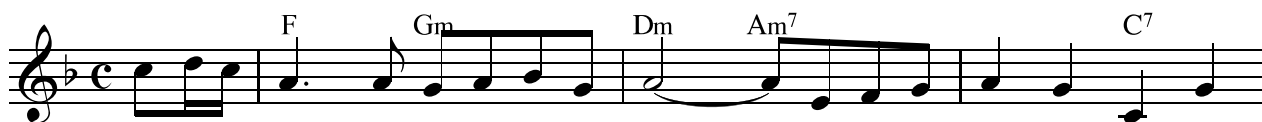
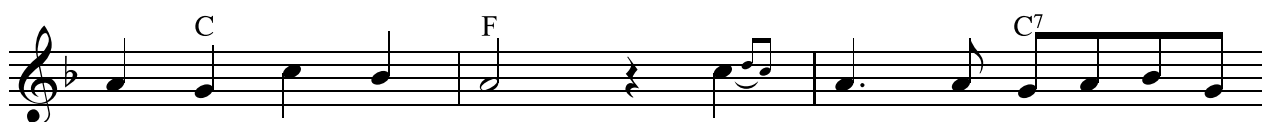


Chúa Thương Loài Người

Tâm Bảo



1. Chúng ta đi tìm Con Chúa ra đời. Người sinh ra
2. Chúa ta Thiên đàng vinh hiển sao rồi, mà sinh xuống
3. Thiếu chi lâu dài rục rở huy hoàng, mà chọn hang



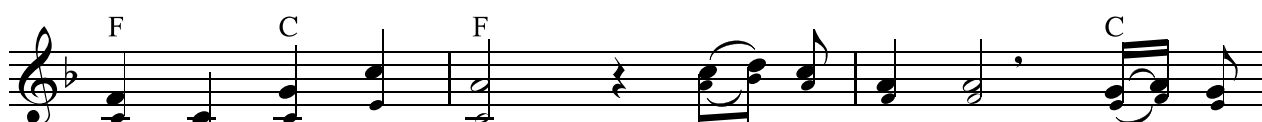
giữa mùa rét đêm đông. Chúng ta đi tìm Con Chúa ra
thế hèn yếu như ta. Chúa ta Thiên đàng vinh hiển sao
đá là chốn hôi tanh. Thiếu chi lâu dài rục rở huy



đời, Người sinh ra ở nơi nào biết không?
rời, mà sinh xuống thế khổ nhục nhọc nha?
hoàng, mà chọn hang đá đêm nằm cỏ xanh?



ĐK. Chúa thương loài người, Chúa thương loài người, Bê__



lem là nơi Chúa sinh. Chúa thương loài người, Chúa thương



loài người, Bê__ lem là nơi Chúa sinh.