

Cửa Kia Ngược Đầu

Kim Long



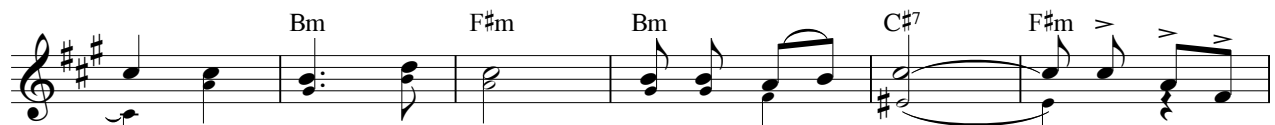
ĐK. Cửa kia ngược đầu Thành xưa tung cánh! Đón chào quốc vương.



Tôn vinh hiển thánh. Quốc vương là ai? Chúa mạnh quyền oai, trong mọi



cuộc chiến anh hùng ra tay. Cửa kia ngược đầu. Thành xưa tung



cánh đón chào quốc vương cao vinh hiển hách. Quốc vương là



ai? Chúa mạnh quyền oai Chúa muôn đạo binh Quốc vương hiển vinh. Cửa kia ngược



đầu Thành xưa tung cánh đón chào quốc vương cao vinh thiên đình.



1. Địa cầu vạn vật đều thuộc về Chúa. Thế giới muôn

2. Ai đâu là người được lên núi thánh? Chính những ai



dân ở trong tay Ngài. Ngài lập đất trên biển

luôn giữ tay thanh sạch. Lòng chẳng hướng theo lợi



khơi và đặt nền trên triều sóng. Cửa kia ngược...

dan chẳng thể nguyên chi giả đối.